

16 KRETA Bronisze

RZUT LOKALU 16

POWIERZCHNIA UŻYTKOWA
LOKALU MIESZKALNEGO: 80,29 m²

POWIERZCHNIA CAŁKOWITA
LOKALU MIESZKALNEGO: 136,10 m²

PARTER	40,48 m ²
SALON	19,94 m ²
KUCHNIA	7,07 m ²
KORYTARZ	3,19 m ²
WC	2,80 m ²
WIATROLĄP	7,48 m ²

PIĘTRO	39,81 m ²
POKÓJ	18,30 m ²
ŁAZIENKA	4,21 m ²
KORYTARZ	2,69 m ²
POKÓJ	14,61 m ²

POW. Poddasza: 46,47 m²

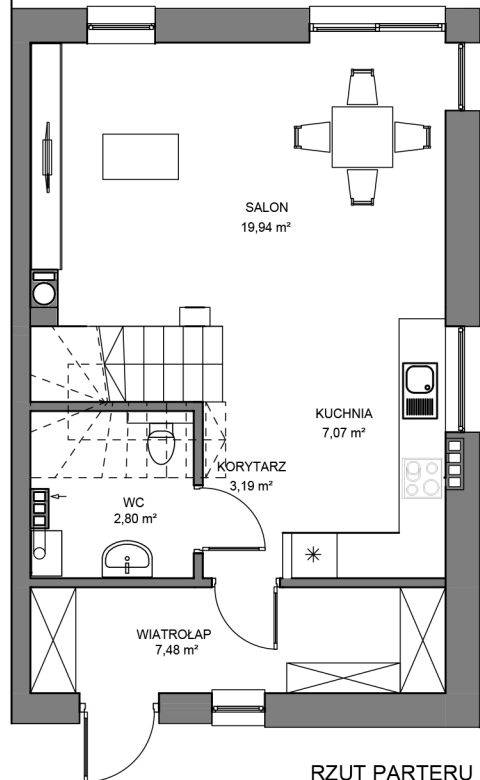
POW. KLATEK SCHODOWYCH 9,34 m²

POW. NIERUCHOMOŚCI WSPÓLNEJ
ZWIĄZANA Z LOKALEM (FBCDG+YXWV) 214,29 m²

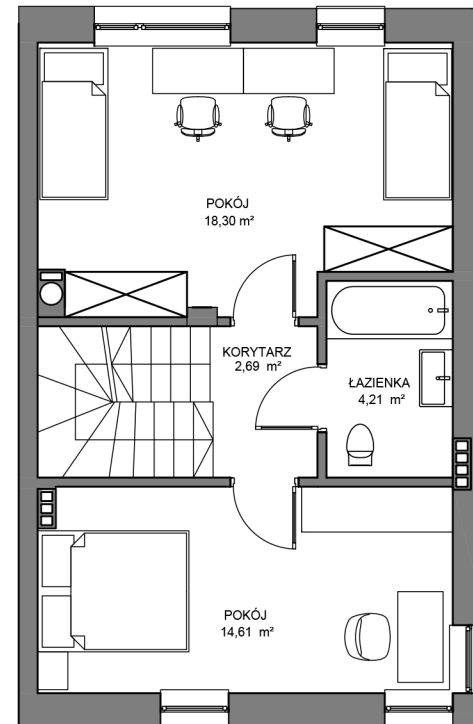


Uwaga: Aranżacja prezentowanego lokalu mieszkalnego przedstawionego na rzucie jest przykładowa i może ulec zmianie. Niniejsza karta opracowana została na podstawie projektu budowlanego. W toku realizacji mogą wystąpić niewielkie zmiany w stosunku do informacji zawartych w tej karcie. Wyposażenie i wykończenie lokalu stanowi przykładową aranżację określającą funkcjonalność lokalu. Zakres wyposażenia i wykończenia lokalu określa umowa deweloperska/przedwstępna umowa sprzedaży lokalu.

Powierzchnie pomieszczeń wyliczona według normy PN-ISO 9836:2022-07. Do powierzchni użytkowej nie wliczono powierzchni pod ściankami działowymi. Powierzchnia użytkowa liczona z uwzględnieniem tynków. Przestrzeń pod schodami nie liczona do powierzchni użytkowej. Niniejsza karta ma jedynie charakter poglądowy i służy prezentacji nieruchomości, możliwości wykończenia i aranżacji wnętrza. Niniejsza karta nie ma charakteru oferty w rozumieniu art. 66 par. 1 kodeksu cywilnego i nie stanowi zobowiązania spółki MAIDOM Sp. z o. o. z siedzibą w Ożarowie Mazowieckim.

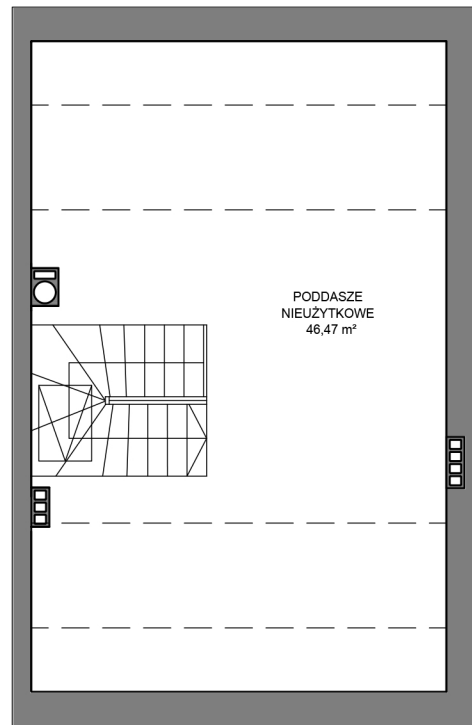


RZUT PARTERU

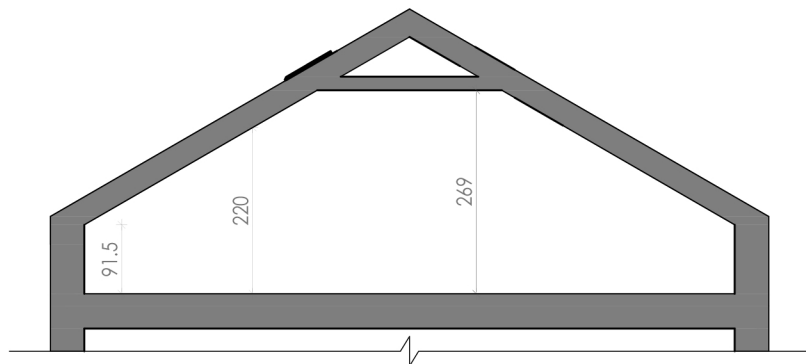


RZUT PIĘTRA

RZUT I PRZEKRÓJ PODDASZA LOKALU 16



RZUT PODDASZA



PRZEKRÓJ A-A

POWIERZCHNIA PODDASZA: 46,47 m²



POWIERZCHNIA PODDASZA NIE JEST POWIERZCHNIĄ UŻYTKOWĄ.
MOŻE ULEC NIEWIELKIEJ ZMIANIE PODCZAS REALIZACJI BUDOWY.

**LOKALIZACJA
LOKALU NR 16,**

**WSPÓLNEGO
BUDYNKU
GOSPODARCZEGO**

**ORAZ PLAN
WSPÓLNEGO
CIĄGU
PIESZO-JEZDNEGO
OBSUGUJĄCEGO
OSIEDLE**

**BUDYNEK
GOSPODARCZY**



PLAN DZIAŁKI LOKAL 16



**POWIERZCHNIA NIERUCHOMOŚCI
WSPÓLNEJ ZWIĄZANA
Z LOKALEM (FBCDG+YXWV) - - - 214,29 m²**

**POWIERZCHNIA ZABUDOWY
DZIAŁKI (IJKL): 57,62 m²**

POWIERZCHNIA OGRÓDKA 87,83 m²

POWIERZCHNIA UTWARDZONA 21,72 m²

- POW. PARKINGU
- POW. DOJŚCIA DO BUDYNKU
- POW. POD ŚMIETNIKIEM

**POWIERZCHNIA CIĄGU
PIESZO-JEZDNEGO (NC'DG): 47,12 m²**



LOKALE SĄSIEDNIE
16D/16C

16A

16

16
KRETA
Bronisze

PLAN ŚMIETNIKA LOKALU 16

POWIERZCHNIA POD MIEJSCEM
NA ODPADY STAŁE

DLA LOKALU 16A (OPYX): 2,07 m²

POWIERZCHNIA POD MIEJSCEM
NA ODPADY STAŁE

DLA LOKALU 16 (XYVW) 2,07 m²

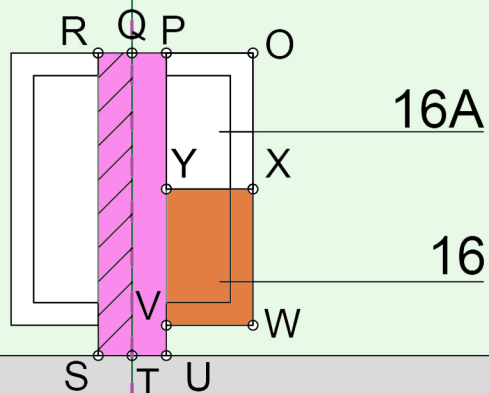
DOJŚCIE DO MIEJSCA
NA ODPADY STAŁE

DLA LOKALU 16A/16 (PRSU): 3,60 m²

W TYM:

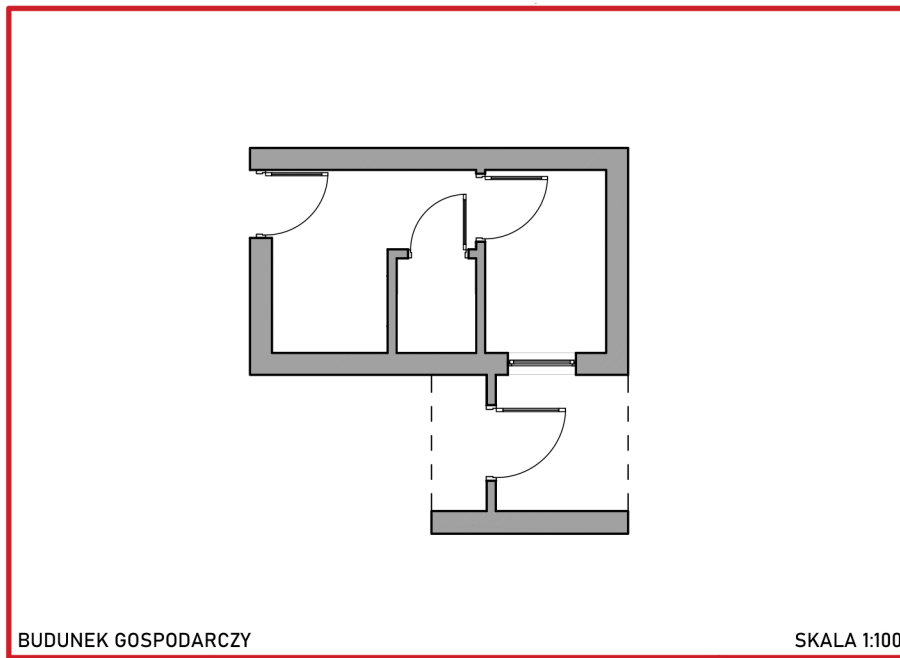
SŁUŻEBNOŚĆ PRZEJŚCIA
DO MIEJSCA NA ODPADY STAŁE
DLA LOKALU 16D/16C (PQTU) 1,80 m²

SŁUŻEBNOŚĆ PRZEJŚCIA
DO MIEJSCA NA ODPADY STAŁE
OD LOKALU 16D/16C (QRST) 1,80 m²



Uwaga: W toku realizacji mogą wystąpić niewielkie zmiany powierzchni w stosunku do informacji zawartych w tej karcie. Niniejsza karta nie ma charakteru oferty w rozumieniu art. 66 par. 1 kodeksu cywilnego i nie stanowi zobowiązania spółki MAIDOM Sp. z o. o. z siedzibą w Ożarowie Mazowieckim

**PLAN TERENU
I RZUT BUDYNKU
GOSPODARCZEGO**



BUDUNEK GOSPODARCZY

SKALA 1:100



POWIERZCHNIA
BUDYNKU GOSPODARCZEGO 15 m²

ul. Kręta 16, 05-850 Ożarów Mazowiecki

mail: kontakt@kreta16.pl

www.kreta16.pl

tel: 511 300 003

Uwaga: W toku realizacji mogą wystąpić niewielkie zmiany powierzchni w stosunku do informacji zawartych w tej karcie. Niniejsza karta nie ma charakteru oferty w rozumieniu art. 66 par. 1 kodeksu cywilnego i nie stanowi zobowiązania spółki MAIDOM Sp. z o. o. z siedzibą w Ożarowie Mazowieckim