

# 16 KRETA Bronisze

## RZUT LOKALU 16F

POWIERZCHNIA UŻYTKOWA  
LOKALU MIESZKALNEGO: 112,47m<sup>2</sup>

POWIERZCHNIA CAŁKOWITA  
LOKALU MIESZKALNEGO: 185,51 m<sup>2</sup>

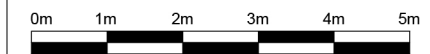
<b>PARTER</b>	<b>57,00 m<sup>2</sup></b>
SALON	25,39 m <sup>2</sup>
KUCHNIA	9,05 m <sup>2</sup>
KORYTARZ	5,21 m <sup>2</sup>
WC	2,80 m <sup>2</sup>
POKÓJ	9,18 m <sup>2</sup>
WIATROŁAP	5,37 m <sup>2</sup>

<b>PIĘTRO</b>	<b>55,47m<sup>2</sup></b>
POKÓJ	10,69 m <sup>2</sup>
POKÓJ	13,99 m <sup>2</sup>
ŁAZIENKA	5,47 m <sup>2</sup>
KORYTARZ	5,68 m <sup>2</sup>
POKÓJ	10,67 m <sup>2</sup>
POKÓJ	8,97 m <sup>2</sup>

POW. PODDASZA: 63,70 m<sup>2</sup>

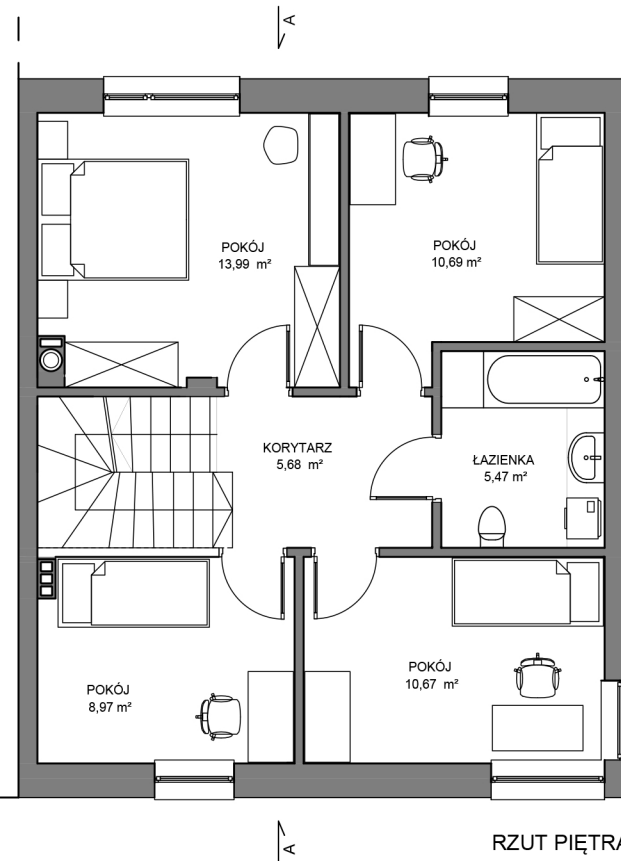
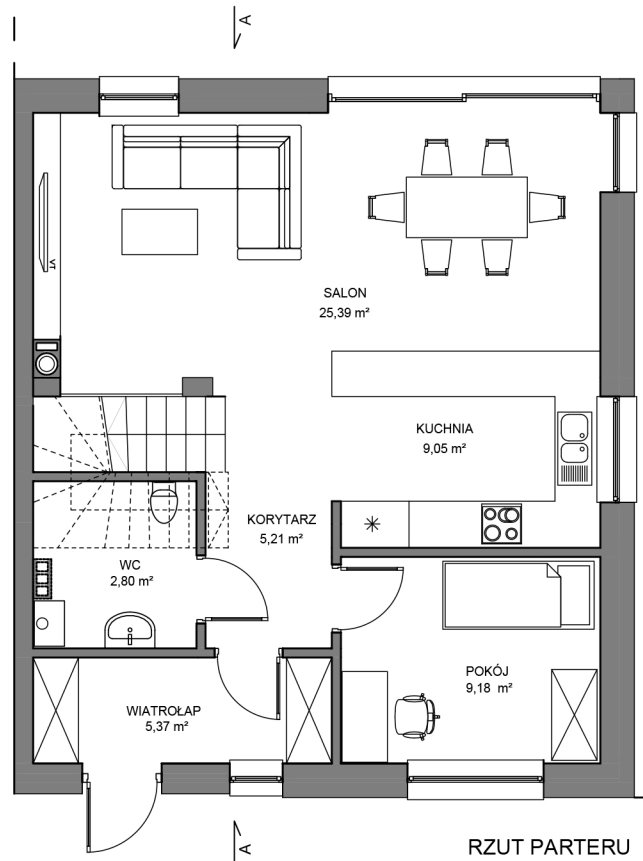
POW. KLATEK SCHODOWYCH 9,34 m<sup>2</sup>

POW. NIERUCHOMOŚCI WSPÓLNEJ  
ZWIĄZANA Z LOKALEM (EBCF-XYVW) 290,15 m<sup>2</sup>



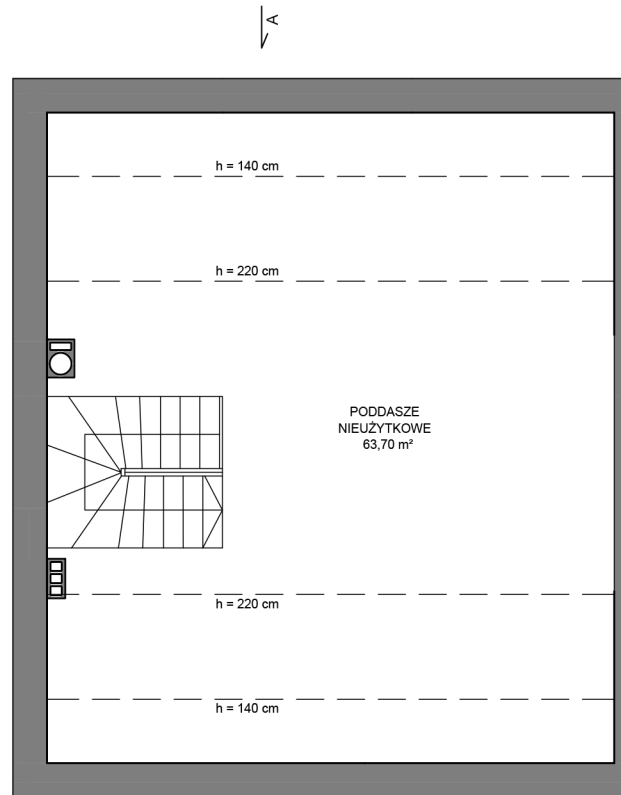
Uwaga: Aranżacja prezentowanego lokalu mieszkalnego przedstawionego na rzucie jest przykładowa i może ulec zmianie. Niniejsza karta opracowana została na podstawie projektu budowlanego. W toku realizacji mogą wystąpić niewielkie zmiany w stosunku do informacji zawartych w tej karcie. Wyposażenie i wykończenie lokalu stanowi przykładową aranżację określającą funkcjonalność lokalu. Zakres wyposażenia i wykończenia lokalu określa umowa deweloperska/przedwstępna umowa sprzedaży lokalu.

Powierzchnie pomieszczeń wyliczona według normy PN-ISO 9836:2022-07. Do powierzchni użytkowej nie wliczono powierzchni pod ściankami działowymi. Powierzchnia użytkowa liczona z uwzględnieniem tynków. Przestrzeń pod schodami nie liczona do powierzchni użytkowej. Niniejsza karta ma jedynie charakter poglądowy i służy prezentacji nieruchomości, możliwości wykończenia i aranżacji wnętrza. Niniejsza karta nie ma charakteru oferty w rozumieniu art. 66 par. 1 kodeksu cywilnego i nie stanowi zobowiązania spółki MAIDOM Sp. z o. o. z siedzibą w Ożarowie Mazowieckim.

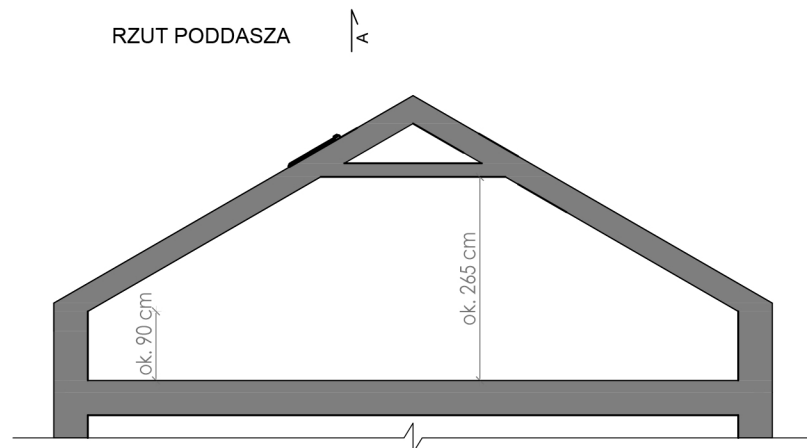


## RZUT I PRZEKRÓJ PODDASZA LOKALU 16F

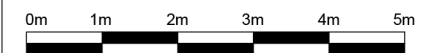
POWIERZCHNIA PODDASZA: 63,70 m<sup>2</sup>



RZUT PODDASZA



PRZEKRÓJ A-A



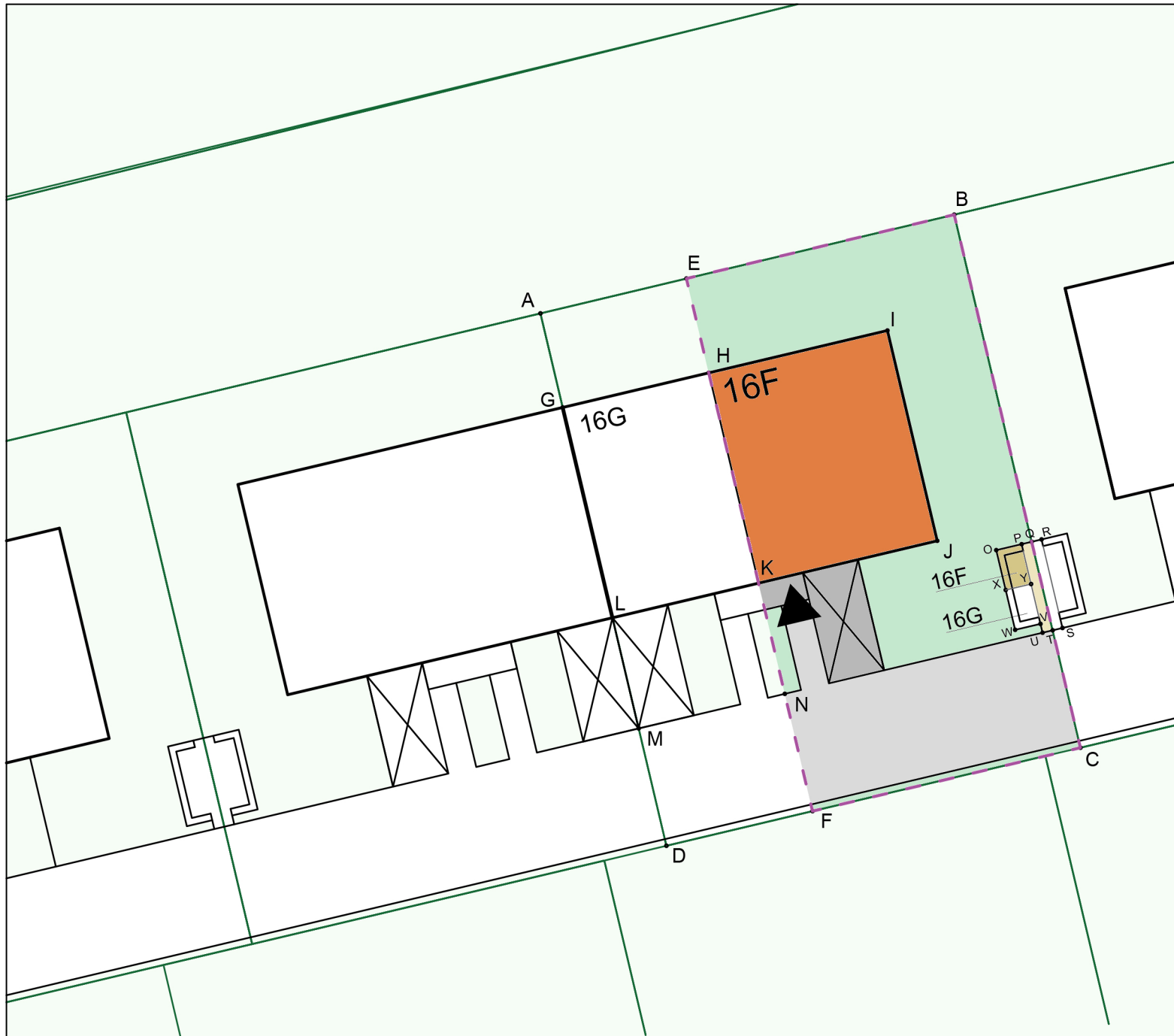
**LOKALIZACJA  
LOKALU NR 16F,  
WSPÓLNEGO  
BUDYNKU  
GOSPODARCZEGO**

**ORAZ PLAN  
WSPÓLNEGO  
CIĄGU  
PIESZO-JEZDNEGO  
OBSUGUJĄCEGO  
OSIEDLE**

**BUDYNEK  
GOSPODARCZY**



## PLAN DZIAŁKI LOKAL 16F



POWIERZCHNIA NIERUCHOMOŚCI  
WSPÓLNEJ ZWIĄZANA  
Z LOKALEM (EBCF-XYVW) - - - 290,15 m<sup>2</sup>

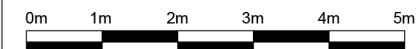
POWIERZCHNIA ZABUDOWY  
DZIAŁKI (HIJK): ■ 76,71 m<sup>2</sup>

POWIERZCHNIA OGRÓDKA ■ 125,36 m<sup>2</sup>

POWIERZCHNIA UTWARDZONA 23,52 m<sup>2</sup>

- POW. PARKINGU ■
- POW. DOJŚCIA DO BUDYNKU ■
- POW. POD ŚMIETNIKIEM ■
- POW. DOJŚCIA (PQTU) 1,80 m<sup>2</sup> ■

POWIERZCHNIA CIĄGU  
PIESZO-JEZDNEGO (NTCF): ■ 64,56 m<sup>2</sup>



16G

16F


LOKALE SĄSIEDNIE  
16E/16D

**16**  
KRETA  
Bronisze

## PLAN ŚMIETNIKA LOKALU 16F

POWIERZCHNIA POD MIEJSCEM

NA ODPADY STAŁE

DLA LOKALU 16F (OPYX):  2,07 m<sup>2</sup>


POWIERZCHNIA POD MIEJSCEM

NA ODPADY STAŁE

DLA LOKALU 16G (XYVW) 2,07 m<sup>2</sup>

DOJŚCIE DO MIEJSCA


NA ODPADY STAŁE

DLA LOKALU 16G/16F (PRSU):  3,60 m<sup>2</sup>

W TYM:


SŁUŻEBNOŚĆ PRZEJŚCIA

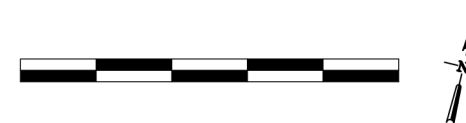
DO MIEJSCA NA ODPADY STAŁE

DLA LOKALU 16E/16D (PQTU)  1,80 m<sup>2</sup>

SŁUŻEBNOŚĆ PRZEJŚCIA

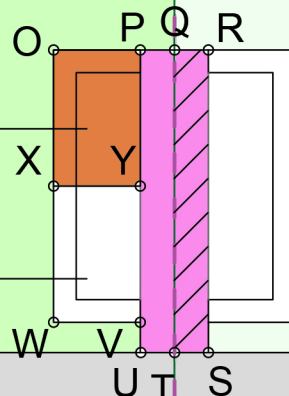
DO MIEJSCA NA ODPADY STAŁE

OD LOKALU 16E/16D (QRST)  1,80 m<sup>2</sup>



16F

16G



ul. Kręta 16, 05-850 Ożarów Mazowiecki

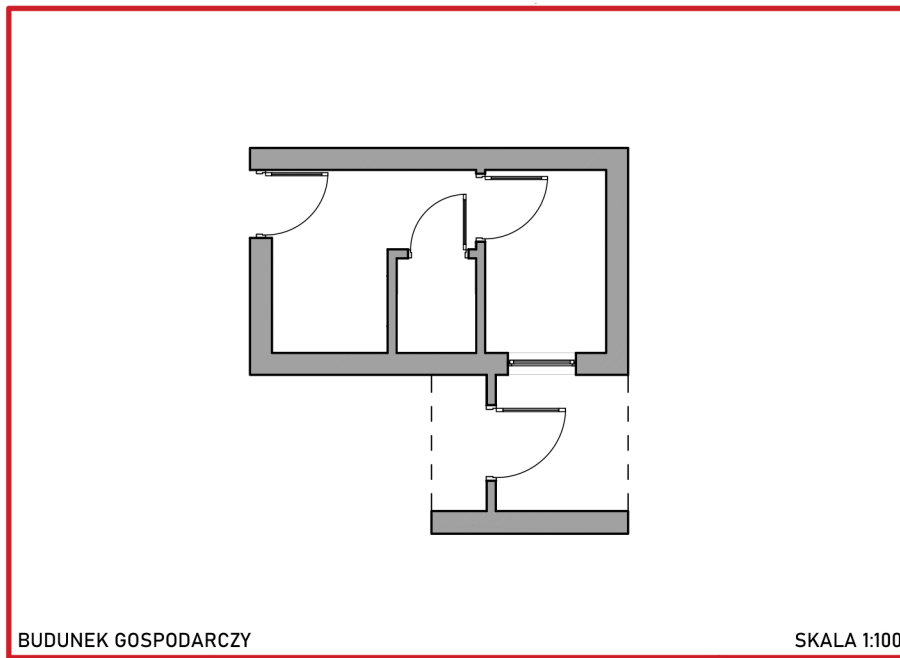
mail: kontakt@kreta16.pl

www.kreta16.pl

tel: 511 300 003

Uwaga: W toku realizacji mogą wystąpić niewielkie zmiany powierzchni w stosunku do informacji zawartych w tej karcie. Niniejsza karta nie ma charakteru oferty w rozumieniu art. 66 par. 1 kodeksu cywilnego i nie stanowi zobowiązania spółki MAIDOM Sp. z o. o. z siedzibą w Ożarowie Mazowieckim

**PLAN TERENU  
I RZUT BUDYNKU  
GOSPODARCZEGO**



BUDUNEK GOSPODARCZY

SKALA 1:100



POWIERZCHNIA  
BUDYNKU GOSPODARCZEGO 15 m<sup>2</sup>

ul. Kręta 16, 05-850 Ożarów Mazowiecki

mail: [kontakt@kreta16.pl](mailto:kontakt@kreta16.pl)

[www.kreta16.pl](http://www.kreta16.pl)

tel: 511 300 003

Uwaga: W toku realizacji mogą wystąpić niewielkie zmiany powierzchni w stosunku do informacji zawartych w tej karcie. Niniejsza karta nie ma charakteru oferty w rozumieniu art. 66 par. 1 kodeksu cywilnego i nie stanowi zobowiązania spółki MAIDOM Sp. z o. o. z siedzibą w Ożarowie Mazowieckim