

## RZUT LOKALU 16T

POWIERZCHNIA UŻYTKOWA  
LOKALU MIESZKALNEGO: 112,47m<sup>2</sup>

POWIERZCHNIA CAŁKOWITA  
LOKALU MIESZKALNEGO: 185,51 m<sup>2</sup>

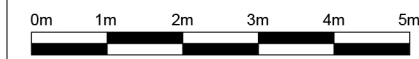
PARTER	57,00 m <sup>2</sup>
SALON	25,39 m <sup>2</sup>
KUCHNIA	9,05 m <sup>2</sup>
KORYTARZ	5,21 m <sup>2</sup>
WC	2,80 m <sup>2</sup>
POKÓJ	9,18 m <sup>2</sup>
WIATROLAP	5,37 m <sup>2</sup>

PIĘTRO	55,47m <sup>2</sup>
POKÓJ	10,69 m <sup>2</sup>
POKÓJ	13,99 m <sup>2</sup>
ŁAZIENKA	5,47 m <sup>2</sup>
KORYTARZ	5,68 m <sup>2</sup>
POKÓJ	10,67 m <sup>2</sup>
POKÓJ	8,97 m <sup>2</sup>

POW. PODDASZA: 63,70 m<sup>2</sup>

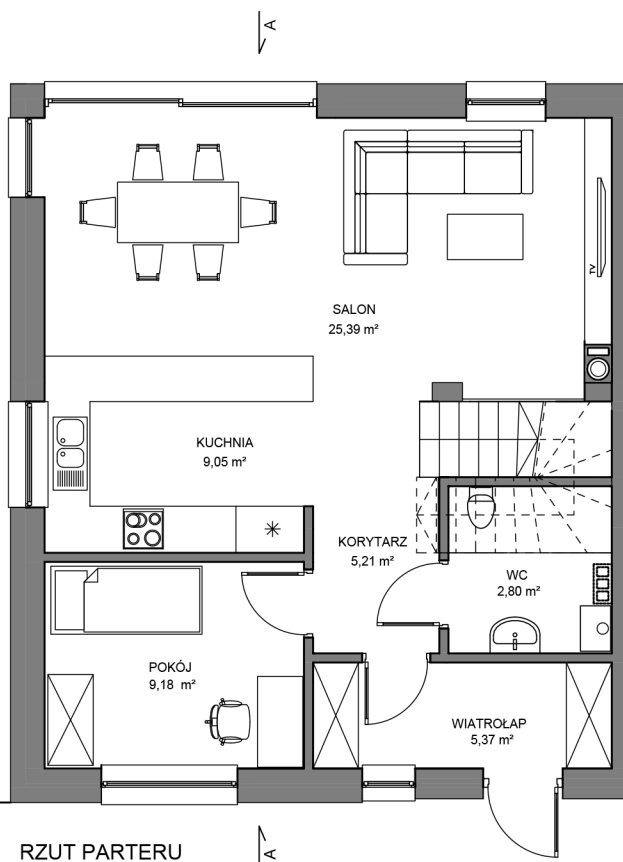
POW. KLATEK SCHODOWYCH 9,34 m<sup>2</sup>

POW. NIERUCHOMOŚCI WSPÓLNEJ  
ZWIĄZANA Z LOKALEM (EBCF-XYVW) 408,93 m<sup>2</sup>

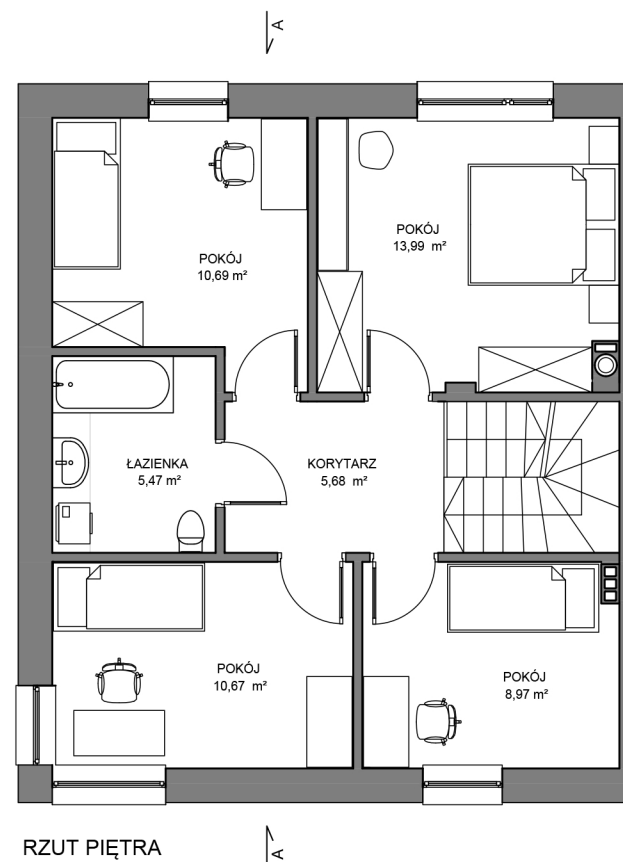


Uwaga: Aranżacja prezentowanego lokalu mieszkalnego przedstawionego na rzucie jest przykładowa i może ulec zmianie. Niniejsza karta opracowana została na podstawie projektu budowlanego. W toku realizacji mogą wystąpić niewielkie zmiany w stosunku do informacji zawartych w tej karcie. Wyposażenie i wykończenie lokalu stanowi przykładową aranżację określającą funkcjonalność lokalu. Zakres wyposażenia i wykończenia lokalu określa umowa deweloperska/przedwstępna umowa sprzedaży lokalu.

Powierzchnie pomieszczeń wyliczona według normy PN-ISO 9836:2022-07. Do powierzchni użytkowej nie wliczono powierzchni pod ściankami działowymi. Powierzchnia użytkowa liczona z uwzględnieniem tynków. Przestrzeń pod schodami nie liczona do powierzchni użytkowej. Niniejsza karta ma jedynie charakter poglądowy i służy prezentacji nieruchomości, możliwości wykończenia i aranżacji wnętrz. Niniejsza karta nie ma charakteru oferty w rozumieniu art. 66 par. 1 kodeksu cywilnego i nie stanowi zobowiązania spółki MAIDOM Sp. z o. o. z siedzibą w Ożarowie Mazowieckim.



RZUT PARTERU

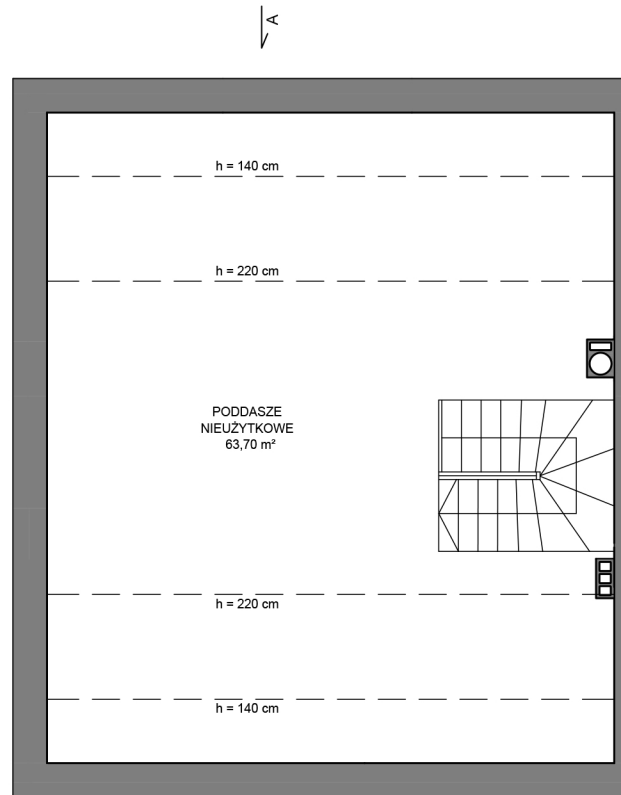


RZUT PIĘTRA

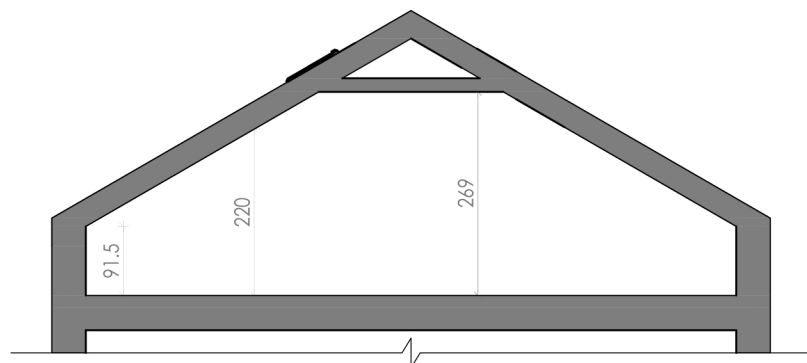
# 16 KRETA Bronisze

## RZUT I PRZEKRÓJ PODDASZA LOKALU 16T

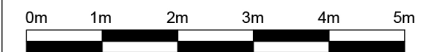
POWIERZCHNIA PODDASZA: 63,70 m<sup>2</sup>



RZUT PODDASZA



PRZEKRÓJ A-A



POWIERZCHNIA PODDASZA NIE JEST POWIERZCHNIĄ UŻYTKOWĄ.  
MOŻE ULEC NIEWIELKIEJ ZMIANIE PODCZAS REALIZACJI BUDOWY.

**LOKALIZACJA  
LOKALU NR 16T,  
WSPÓLNEGO  
BUDYNKU  
GOSPODARCZEGO**

**ORAZ PLAN  
WSPÓLNEGO  
CIĄGU  
PIESZO-JEZDNEGO  
OBSUGUJĄCEGO  
OSIEDLE**

**BUDYNEK  
GOSPODARCZY**





16T

16S

**16**  
KRETA  
Bronisze

# PLAN ŚMIETNIKA LOKALU 16T

POWIERZCHNIA POD MIEJSCEM

NA ODPADY STAŁE

DLA LOKALU 16T (RSYX): ■ 2,07 m<sup>2</sup>

POWIERZCHNIA POD MIEJSCEM

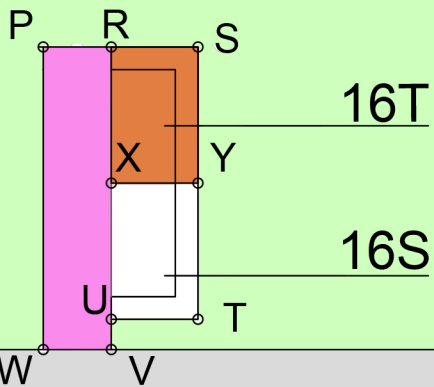
NA ODPADY STAŁE

DLA LOKALU 16S (XYTU) 2,07 m<sup>2</sup>

DOJŚCIE DO MIEJSCA

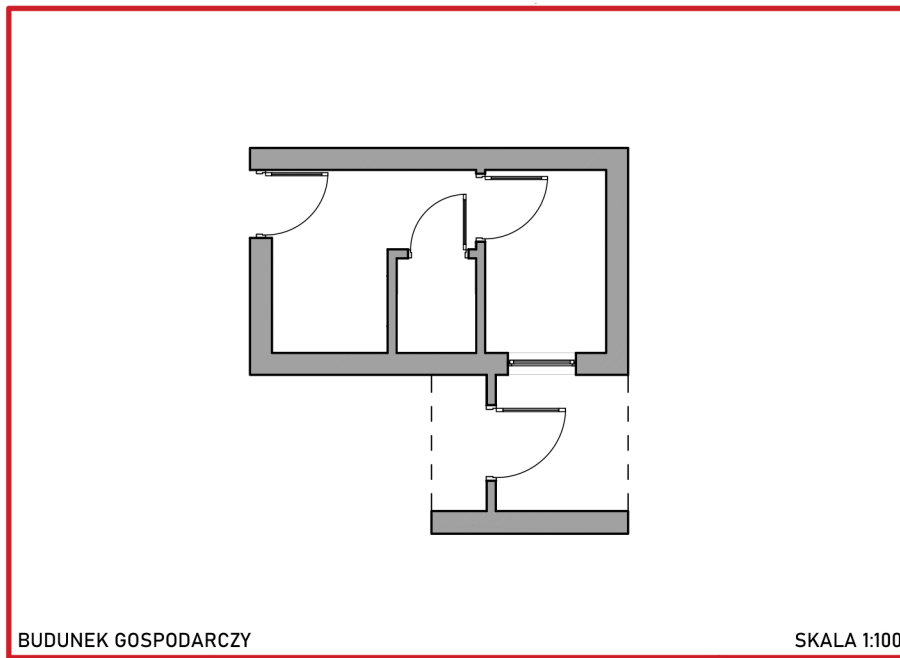
NA ODPADY STAŁE

DLA LOKALU 16S/16T (PRVW): ■ 3,60 m<sup>2</sup>



Uwaga: W toku realizacji mogą wystąpić niewielkie zmiany powierzchni w stosunku do informacji zawartych w tej karcie. Niniejsza karta nie ma charakteru oferty w rozumieniu art. 66 par. 1 kodeksu cywilnego i nie stanowi zobowiązania spółki MAIDOM Sp. z o. o. z siedzibą w Ożarowie Mazowieckim

**PLAN TERENU  
I RZUT BUDYNKU  
GOSPODARCZEGO**



BUDUNEK GOSPODARCZY

SKALA 1:100



POWIERZCHNIA  
BUDYNKU GOSPODARCZEGO 15 m<sup>2</sup>

ul. Kręta 16, 05-850 Ożarów Mazowiecki

mail: kontakt@kreta16.pl

www.kreta16.pl

tel: 511 300 003

Uwaga: W toku realizacji mogą wystąpić niewielkie zmiany powierzchni w stosunku do informacji zawartych w tej karcie. Niniejsza karta nie ma charakteru oferty w rozumieniu art. 66 par. 1 kodeksu cywilnego i nie stanowi zobowiązania spółki MAIDOM Sp. z o. o. z siedzibą w Ożarowie Mazowieckim