

16 KRETA Bronisze

RZUT LOKALU 16A

POWIERZCHNIA UŻYTKOWA
LOKALU MIESZKALNEGO: 80,00m²

POWIERZCHNIA CAŁKOWITA
LOKALU MIESZKALNEGO: 135,81 m²

PARTER	40,19 m²
SALON	18,49 m ²
KUCHNIA	5,49 m ²
KORYTARZ	3,49 m ²
WC	2,80 m ²
POKÓJ	5,37 m ²
WIATROŁAP	4,55 m ²

PIĘTRO	39,81 m²
POKÓJ	18,30 m ²
ŁAZIENKA	4,21 m ²
KORYTARZ	2,69 m ²
POKÓJ	14,61 m ²

POW. Poddasza: 46,47 m²

POW. KLATEK SCHODOWYCH 9,34 m²

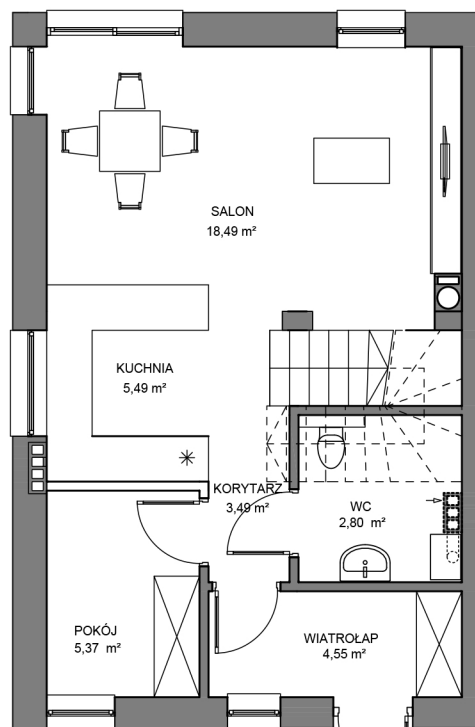
POW. NIERUCHOMOŚCI WSPÓLNEJ
ZWIĄZANA Z LOKALEM (AFGE-YXWV) 240,31 m²

0m 1m 2m 3m 4m 5m

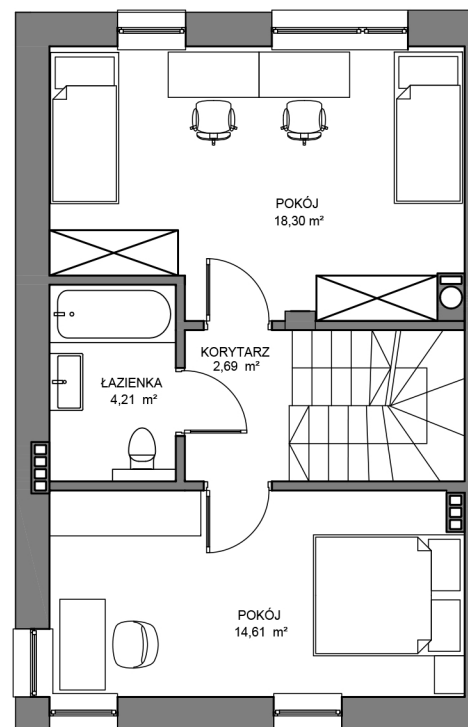


Uwaga: Aranżacja prezentowanego lokalu mieszkalnego przedstawionego na rzucie jest przykładowa i może ulec zmianie. Niniejsza karta opracowana została na podstawie projektu budowlanego. W toku realizacji mogą wystąpić niewielkie zmiany w stosunku do informacji zawartych w tej karcie. Wyposażenie i wykończenie lokalu stanowi przykładową aranżację określającą funkcjonalność lokalu. Zakres wyposażenia i wykończenia lokalu określa umowa deweloperska/przedwstępna umowa sprzedaży lokalu.

Powierzchnie pomieszczeń wyliczona według normy PN-ISO 9836:2022-07. Do powierzchni użytkowej nie wliczono powierzchni pod ściankami działowymi. Powierzchnia użytkowa liczona z uwzględnieniem tynków. Przestrzeń pod schodami nie liczona do powierzchni użytkowej. Niniejsza karta ma jedynie charakter poglądowy i służy prezentacji nieruchomości, możliwości wykończenia i aranżacji wnętrza. Niniejsza karta nie ma charakteru oferty w rozumieniu art. 66 par. 1 kodeksu cywilnego i nie stanowi zobowiązania spółki MAIDOM Sp. z o. o. z siedzibą w Ożarowie Mazowieckim.



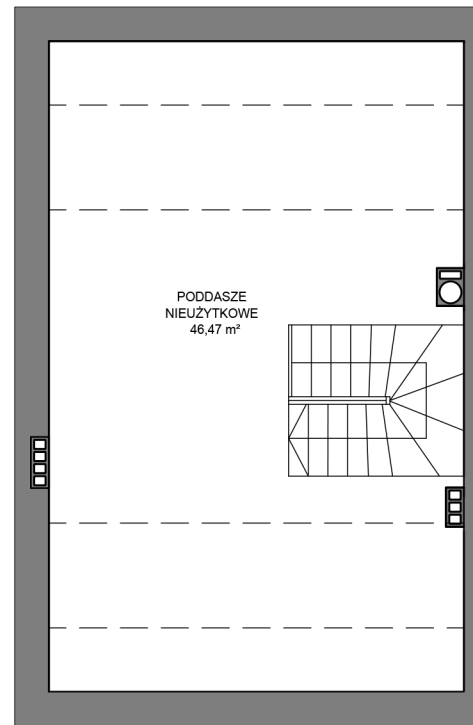
RZUT PARTERU



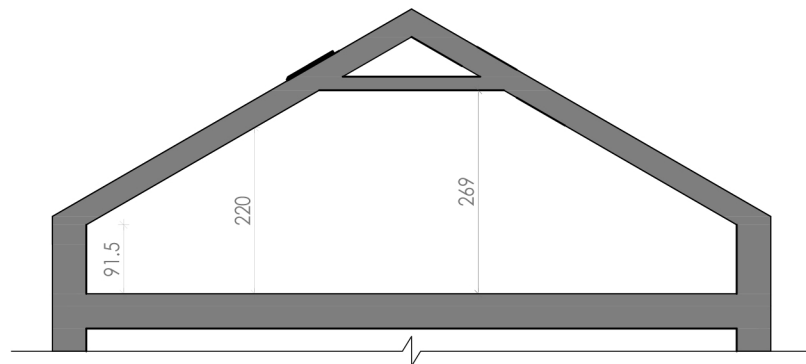
RZUT PIĘTRA

16 KRETA Bronisze

RZUT I PRZEKRÓJ PODDASZA LOKALU 16A



RZUT PODDASZA



PRZEKRÓJ A-A

POWIERZCHNIA PODDASZA: 46,47 m²



POWIERZCHNIA PODDASZA NIE JEST POWIERZCHNIĄ UŻYTKOWĄ.
MOŻE ULEC NIEWIELKIEJ ZMIANIE PODCZAS REALIZACJI BUDOWY.

16
KRETA
Bronisze

**LOKALIZACJA
LOKALU NR 16A,
WSPÓLNEGO
BUDYNKU
GOSPODARCZEGO**

**ORAZ PLAN
WSPÓLNEGO
CIĄGU
PIESZO-JEZDNEGO
OBSUGUJĄCEGO
OSIEDLE**

**BUDYNEK
GOSPODARCZY**



ul. Kręta 16, 05-850 Ożarów Mazowiecki

mail: kontakt@kreta16.pl

www.kreta16.pl

tel: 511 300 003

Uwaga: W toku realizacji mogą wystąpić niewielkie zmiany powierzchni w stosunku do informacji zawartych w tej karcie. Niniejsza karta nie ma charakteru oferty w rozumieniu art. 66 par. 1 kodeksu cywilnego i nie stanowi zobowiązania spółki MAIDOM Sp. z o. o. z siedzibą w Ożarowie Mazowieckim

KARTA LOKALU STR. 3/6

PLAN DZIAŁKI LOKAL 16A



POWIERZCHNIA NIERUCHOMOŚCI
WSPÓLNEJ ZWIĄZANA
Z LOKALEM (AFGE-YXWV) --- 240,31 m²

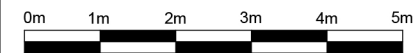
POWIERZCHNIA ZABUDOWY
DZIAŁKI (HILM): ■ 57,62 m²

POWIERZCHNIA OGRÓDKA ■ 105,90 m²

POWIERZCHNIA UTWARDZONA 23,52 m²

- POW. PARKINGU ■
- POW. DOJŚCIA DO BUDYNKU ■
- POW. POD ŚMIETNIKIEM ■
- POW. DOJŚCIA (PQTU) 1,80 m² ■

POWIERZCHNIA CIĄGU
PIESZO-JEZDNEGO (TNGE): ■ 53,27 m²



LOKALE SĄSIEDNIE
16D/16C


16A

16

16
KRETA
Bronisze

PLAN ŚMIETNIKA LOKALU 16A


POWIERZCHNIA POD MIEJSCEM
NA ODPADY STAŁE

DLA LOKALU 16A (OPYX):  2,07 m²


POWIERZCHNIA POD MIEJSCEM
NA ODPADY STAŁE


DLA LOKALU 16 (XYVW) 2,07 m²

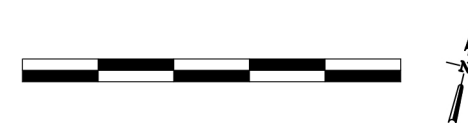
DOJŚCIE DO MIEJSCA
NA ODPADY STAŁE

DLA LOKALU 16A/16 (PRSU):  3,60 m²

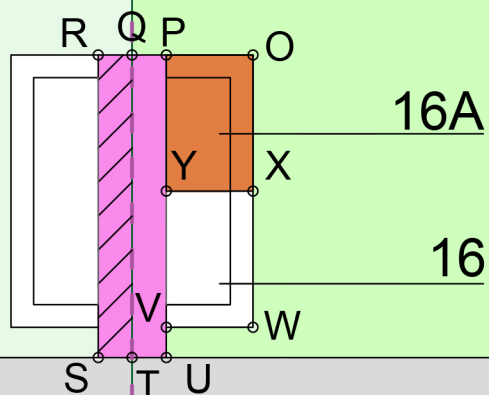
W TYM:

SŁUŻEBNOŚĆ PRZEJŚCIA
DO MIEJSCA NA ODPADY STAŁE
DLA LOKALU 16D/16C (PQTU)  1,80 m²

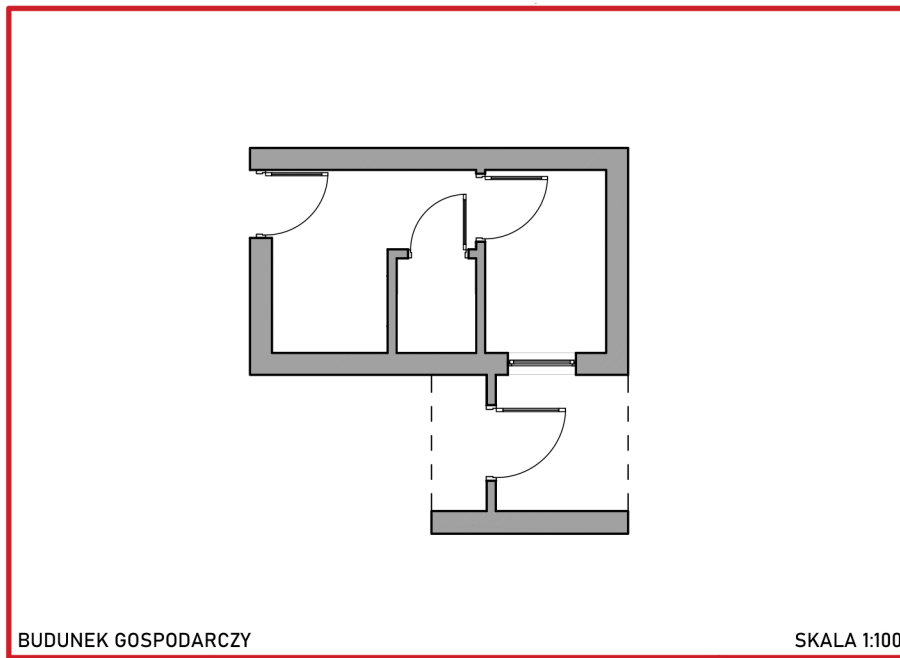
SŁUŻEBNOŚĆ PRZEJŚCIA
DO MIEJSCA NA ODPADY STAŁE
OD LOKALU 16D/16C (QRST)  1,80 m²



Uwaga: W toku realizacji mogą wystąpić niewielkie zmiany powierzchni w stosunku do informacji zawartych w tej karcie. Niniejsza karta nie ma charakteru oferty w rozumieniu art. 66 par. 1 kodeksu cywilnego i nie stanowi zobowiązania spółki MAIDOM Sp. z o. o. z siedzibą w Ożarowie Mazowieckim



**PLAN TERENU
I RZUT BUDYNKU
GOSPODARCZEGO**



BUDUNEK GOSPODARCZY

SKALA 1:100



POWIERZCHNIA
BUDYNKU GOSPODARCZEGO 15 m²

ul. Kręta 16, 05-850 Ożarów Mazowiecki

mail: kontakt@kreta16.pl

www.kreta16.pl

tel: 511 300 003

Uwaga: W toku realizacji mogą wystąpić niewielkie zmiany powierzchni w stosunku do informacji zawartych w tej karcie. Niniejsza karta nie ma charakteru oferty w rozumieniu art. 66 par. 1 kodeksu cywilnego i nie stanowi zobowiązania spółki MAIDOM Sp. z o. o. z siedzibą w Ożarowie Mazowieckim