

16 KRETA Bronisze

RZUT LOKALU 16B

POWIERZCHNIA UŻYTKOWA
LOKALU MIESZKALNEGO: 113,26m²

POWIERZCHNIA CAŁKOWITA
LOKALU MIESZKALNEGO: 186,30 m²

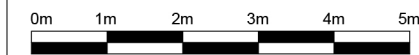
PARTER	57,79 m ²
SALON	33,80 m ²
KUCHNIA	11,71 m ²
KORYTARZ	4,11 m ²
WC	2,80 m ²
WIATROLĄP	5,37 m ²

PIĘTRO	55,47m ²
POKÓJ	10,69 m ²
POKÓJ	13,99 m ²
ŁAZIENKA	5,47 m ²
KORYTARZ	5,68 m ²
POKÓJ	10,67 m ²
POKÓJ	8,97 m ²

POW. Poddasza: 63,70 m²

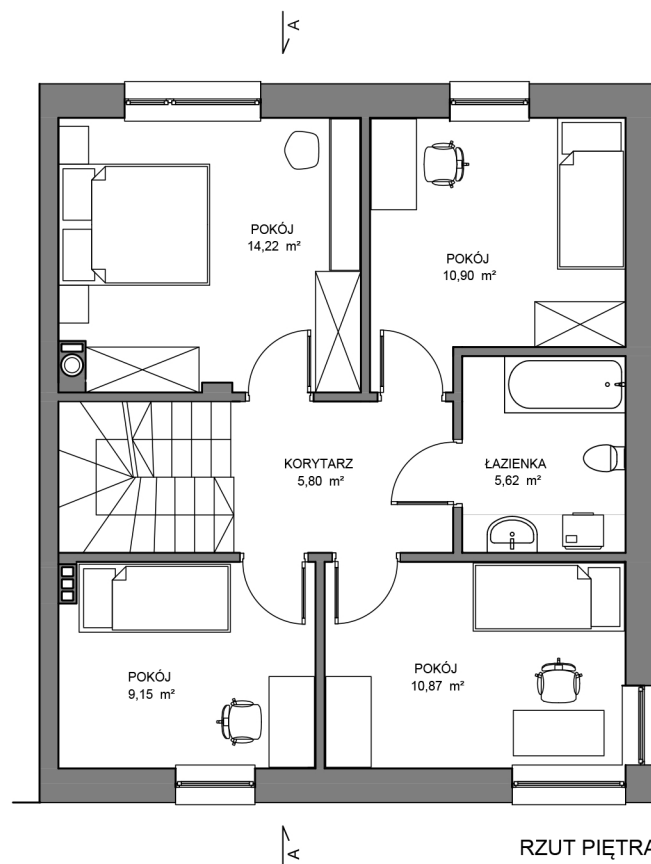
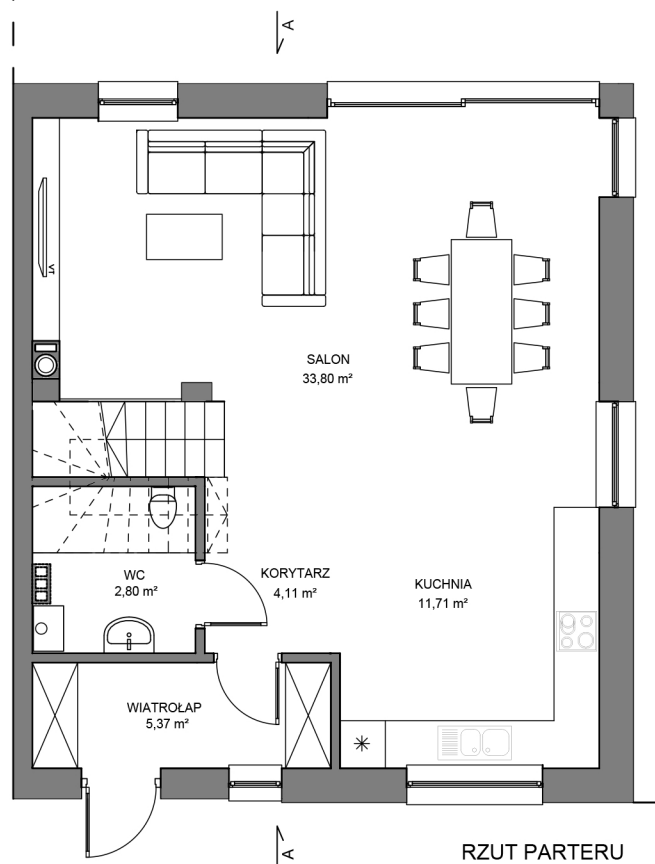
POW. KLATEK SCHODOWYCH 9,34 m²

POW. NIERUCHOMOŚCI WSPÓLNEJ
ZWIĄZANA Z LOKALEM (EBCF-XYVW) 289,65 m²



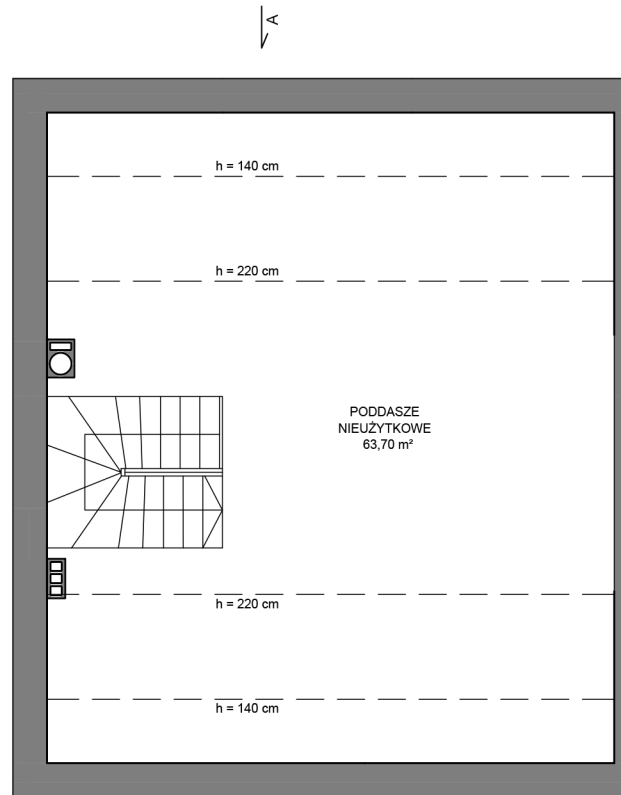
Uwaga: Aranżacja prezentowanego lokalu mieszkalnego przedstawionego na rzucie jest przykładowa i może ulec zmianie. Niniejsza karta opracowana została na podstawie projektu budowlanego. W toku realizacji mogą wystąpić niewielkie zmiany w stosunku do informacji zawartych w tej karcie. Wyposażenie i wykończenie lokalu stanowi przykładową aranżację określającą funkcjonalność lokalu. Zakres wyposażenia i wykończenia lokalu określa umowa deweloperska/przedwstępna umowa sprzedaży lokalu.

Powierzchnie pomieszczeń wyliczona według normy PN-ISO 9836:2022-07. Do powierzchni użytkowej nie wliczono powierzchni pod ściankami działowymi. Powierzchnia użytkowa liczona z uwzględnieniem tynków. Przestrzeń pod schodami nie liczona do powierzchni użytkowej. Niniejsza karta ma jedynie charakter poglądowy i służy prezentacji nieruchomości, możliwości wykończenia i aranżacji wnętrza. Niniejsza karta nie ma charakteru oferty w rozumieniu art. 66 par. 1 kodeksu cywilnego i nie stanowi zobowiązania spółki MAIDOM Sp. z o. o. z siedzibą w Ożarowie Mazowieckim.

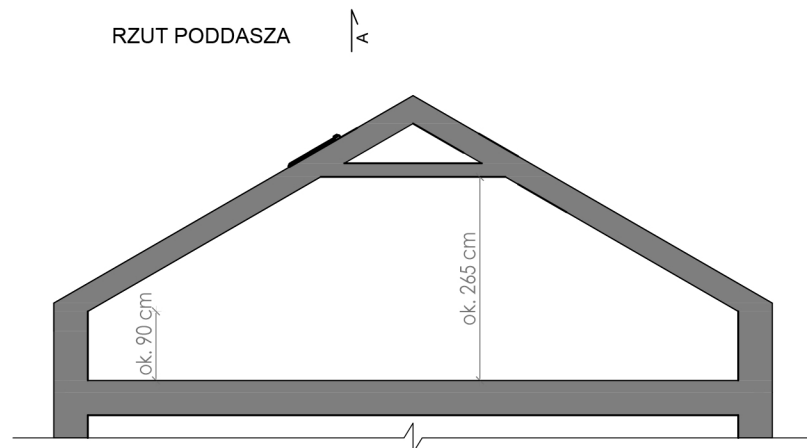


RZUT I PRZEKRÓJ PODDASZA LOKALU 16B

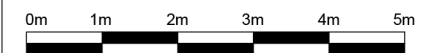
POWIERZCHNIA PODDASZA: 63,70 m²



RZUT PODDASZA



PRZEKRÓJ A-A



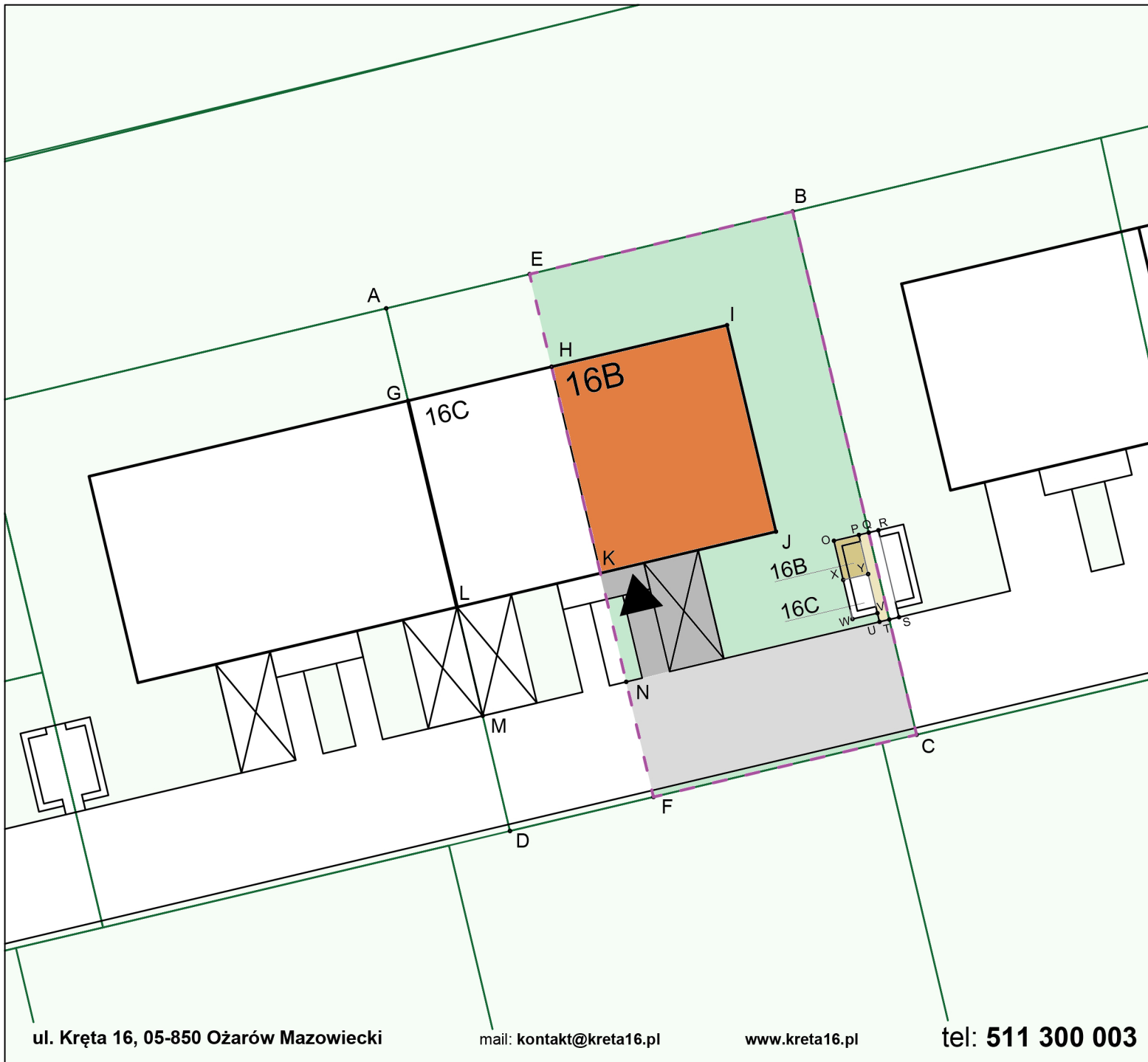
**LOKALIZACJA
LOKALU NR 16B,
WSPÓLNEGO
BUDYNKU
GOSPODARCZEGO**

**ORAZ PLAN
WSPÓLNEGO
CIĄGU
PIESZO-JEZDNEGO
OBSUGUJĄCEGO
OSIEDLE**

BUDYNEK
GOSPODARCZY



PLAN DZIAŁKI LOKAL 16B



**POWIERZCHNIA NIERUCHOMOŚCI
WSPÓLNEJ ZWIĄZANA
Z LOKALEM (EBCF-XYVW) ——— 289,65 m²**

**POWIERZCHNIA ZABUDOWY
DZIAŁKI (HIJK): 76,71 m²**

POWIERZCHNIA OGRÓDKA 125,14 m²

POWIERZCHNIA UTWARDZONA 23,52 m²

- POW. PARKINGU
- POW. DOJŚCIA DO BUDYNKU
- POW. POD ŚMIETNIKIEM
- POW. DOJŚCIA (PQTU) 1,80 m²

**POWIERZCHNIA CIĄGU
PIESZO-JEZDNEGO (NTCF): 64,28 m²**



16C

16B

LOKALE SĄSIEDNIE
16A/1616
KRETA
BroniszePLAN ŚMIETNIKA
LOKALU 16B

POWIERZCHNIA POD MIEJSCEM

NA ODPADY STAŁE

DLA LOKALU 16B (OPYX): 2,07 m²

POWIERZCHNIA POD MIEJSCEM

NA ODPADY STAŁE

DLA LOKALU 16C (XYVW) 2,07 m²

DOJŚCIE DO MIEJSCA

NA ODPADY STAŁE

DLA LOKALU 16B/16C (PRSU): 3,60 m²

W TYM:

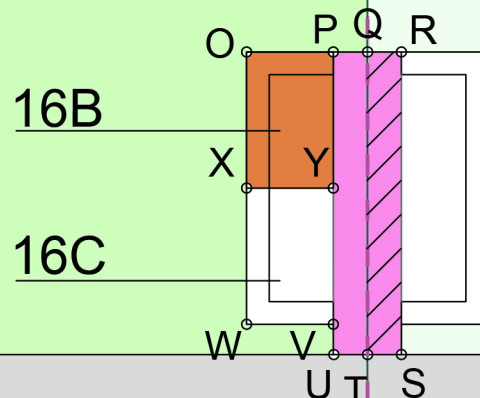
SŁUŻEBNOŚĆ PRZEJŚCIA

DO MIEJSCA NA ODPADY STAŁE

DLA LOKALU 16A/16 (PQTU) 1,80 m²

SŁUŻEBNOŚĆ PRZEJŚCIA

DO MIEJSCA NA ODPADY STAŁE

OD LOKALU 16A/16 (QRST) 1,80 m²

ul. Kręta 16, 05-850 Ożarów Mazowiecki

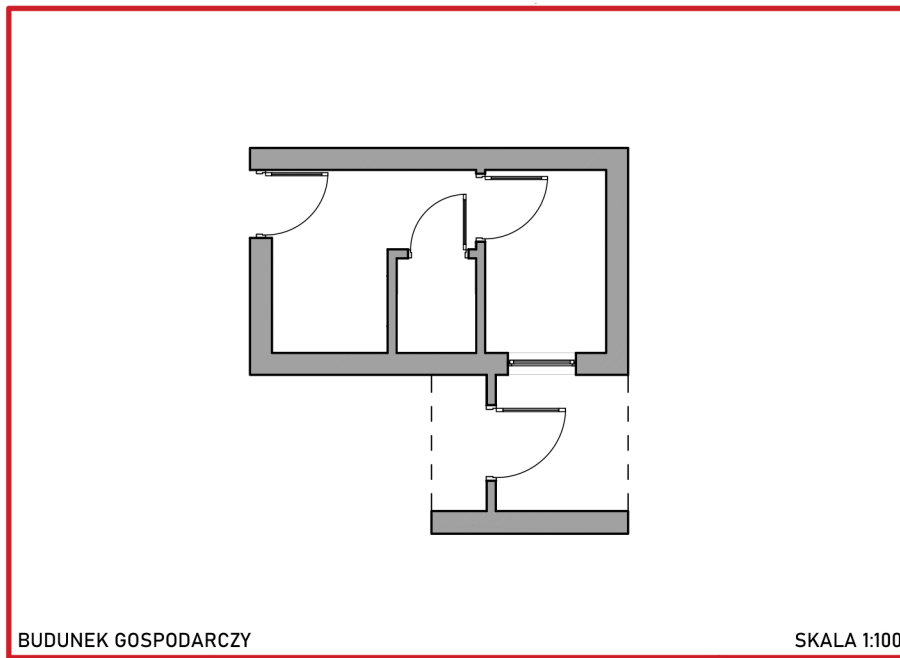
mail: kontakt@kreta16.pl

www.kreta16.pl

tel: 511 300 003

Uwaga: W toku realizacji mogą wystąpić niewielkie zmiany powierzchni w stosunku do informacji zawartych w tej karcie. Niniejsza karta nie ma charakteru oferty w rozumieniu art. 66 par. 1 kodeksu cywilnego i nie stanowi zobowiązania spółki MAIDOM Sp. z o. o. z siedzibą w Ożarowie Mazowieckim

**PLAN TERENU
I RZUT BUDYNKU
GOSPODARCZEGO**



BUDUNEK GOSPODARCZY

SKALA 1:100



POWIERZCHNIA
BUDYNKU GOSPODARCZEGO 15 m²

ul. Kręta 16, 05-850 Ożarów Mazowiecki

mail: kontakt@kreta16.pl

www.kreta16.pl

tel: 511 300 003

Uwaga: W toku realizacji mogą wystąpić niewielkie zmiany powierzchni w stosunku do informacji zawartych w tej karcie. Niniejsza karta nie ma charakteru oferty w rozumieniu art. 66 par. 1 kodeksu cywilnego i nie stanowi zobowiązania spółki MAIDOM Sp. z o. o. z siedzibą w Ożarowie Mazowieckim